



## Bouwen van A tot Z met oog voor detail

Een stoere villa als verlengstuk van zijn natuurlijke omgeving met grootse ruimtes. Comfortabel, veel privacy, schuine dak overkappingen en plasticiteit in het metselwerk maken samen met de verrassende interieurdetails en de praktische en beschutte tuin de luxe villa compleet. Tijdens de droogste zomer ooit gemeten voert de weg door een water- en lommerrijk gebied in Zuid-Holland naar de laatste woning in een doodlopende straat. Een luxe, duurzame en levensloopbestendige nieuwbouw villa in jaren '30 stijl doemt op uit het groen.



René van Houwelingen & Arno van der Padt

### Van der Padt Architecten winnaar ontwerpwedstrijd

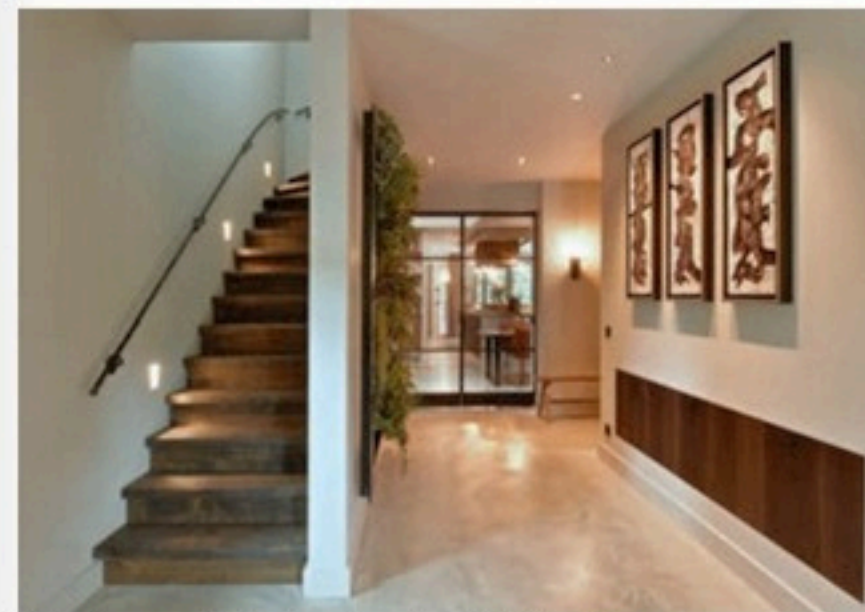
"Het moest een stoere, duurzame villa met veel privacy worden voor ons gezin met drie kinderen", vertelt de heer des huizes. Een ontwerpwedstrijd werd uitgeschreven en het echtpaar besloot afzonderlijk van elkaar een keuze te maken uit de ontwerpen van de uitverkoren architecten. "Unaniem kwam het ontwerp van Van der Padt & Partners Architecten als beste uit de bus, met schetsen die volledig overeenkwamen met onze woondromen", vertelt de eigenaresse enthousiast. "Het meedenken, oog voor detail en het feit dat Van der Padt met zijn partners het hele bouwproces van A tot Z kan begeleiden, gaven de doorslag."

### Familiebedrijf

Van der Padt & Partners Architecten is een middelgroot architectenbureau, gevestigd in de Alblasserwaard. "Ieder project is uniek en moet aansluiting vinden op de woonideeën van de opdrachtgevers", aldus directeur Arno van der Padt. "Ons team van veertien bevlogen vakmensen, waarvan drie Van der Padt's, werkt op hoog niveau met elkaar samen om het beste resultaat te kunnen leveren. Onze diensten gaan verder dan slechts het ontwerp. We begeleiden de opdrachtgever van aankoop tot en met de realisatie."



De hekwerken en toegangspoorten zijn van DJS Hekwerken & Toegangspoorten.



Alle vier de trappen en de balustrades werden gemaakt door Van Brudhem Staircases.

"Wij begeleiden het hele proces, bewaken de kwaliteit en ontzorgen de opdrachtgever"

### Home from the prairie

Arno van der Padt is een architect die met zijn ontwerpsteam het verleden graag combineert met zijn passie voor innovatie. Zijn inspiratie voor het ontwerp van deze luxe villa was een boek van Frank Lloyd Wright waarin met name de karakteristiek van het "prairie house" tot inspiratie heeft geleid. Arno paste dit toe op architectonische principes en zijn eigen benadering. Het resultaat? Onvoorspelbare en tegelijkertijd harmonieuze ruimtes die de bewoners zich thuis laten voelen. Het grote genieten kan beginnen.

### Uitgebalanceerd interieur

De voorzijde van de tuin biedt een open karakter naar de woning. De afscheiding met beveligd stalen hekwerk bevindt zich aan beide zijanten van het huis. Via de royale oprit en dubbele voordeuren kom je in de ruime entree.

Ook voor het interieurontwerp werd een ontwerpwedstrijd uitgeschreven, die werd gewonnen door Marco van Leeuwen van Atelier op Zolder. Door zijn rustieke materiaalgebruik met een warme en stoere uitstraling en de nauwe samenwerking met de bouwarchitect en opdrachtgever, is er eenheid gecreëerd in sfeer, belijning en kleur om binnen met buiten te verbinden.



Hierbij is gebruik gemaakt van een combinatie van hoogwaardige materialen en warme sferetonen in een kwaliteit die duidelijk de identiteit van de bewoners weerspiegelt. De grijstonen worden afgewisseld met ingetogen groen- en blauwtinten in de wandbekleding.

De ruime hal biedt direct zicht op de grote stoere keuken en de achterliggende besloten tuin. Het toilet in de hal, voorzien van lichtsensor, heeft een dubbelfunctie door plaatsing van een vitrinestap tegen de



In heel de woning maakte Deko Interieurs het maatwerk meubilair, inclusief de keuken met haardmeubel. Oprallend is de design afzuigkap van Wave.





Alle aluminium vouwanden zijn inbraakwerend en geleverd door Solarlux.



Interieurarchitect Marco van Leeuwen

#### Over Atelier op Zolder

Stoere, warme interieurs met een persoonlijke inbreng van de opdrachtgevers zijn specifieke kenmerken van projecten van Atelier op Zolder. Ook bij deze villa wist het Brabantse bedrijf in samenwerking met Van der Padt & Partners Architecten een prachtig interieur te ontwerpen. Een interieur dat precies aansluit bij de wensen van de opdrachtgever.

Atelier op zolder ontwierp het hele interieur plan, van de bepaling van de ruimtes tot en met de styling, kleuren en materialen. De uitvoering is door externe partijen gedaan, maar daarin heeft Atelier op Zolder wel geadviseerd.

De woning is compleet nieuwbouw, maar het interieur ziet er doorleefd uit. Dat is ook de insteek van Atelier op Zolder. "We werken uitsluitend met natuurlijke, robuuste materialen zoals oud hout. Dit zorgt voor een bepaald karakter, een uitstraling die jaren mee kan en de tand des tijds moeiteloos kan doorstaan", aldus eigenaar Marco van Leeuwen.

#### Atelier op Zolder

Rector Nuijtsstraat 13a,  
5759 RG Helenaveen  
Tel.: 0493 - 690 871  
E-mail: info@aozinterieur.nl

Voor meer informatie:  
[www.aozinterieur.nl](http://www.aozinterieur.nl)



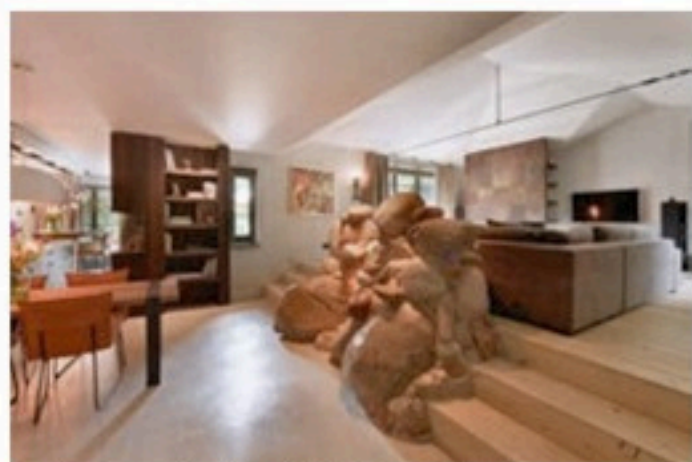
De betonvloer is gerealiseerd door Sfeerbeton. De stalen tussendeur is gerealiseerd door JVR.Design, net als de stalen deuren in de werkelder.





De (vouw)gordijnen, ophangsystemen en vloerbedekkingen in de woning zijn afkomstig van Smits & Smits Interieurstoffering. De lederen haardwand werd bedekt door Alpherberg.

“Vakmanschap en betrokkenheid vormen de rode draad in ons werk”



Een robuust kunstwerk van keien scheidt de living af van de keuken.

muur, waarin dierbare vakantieherinneringen tentoongesteld zijn. De andere zijde van de halmuur herbergt een vernuftig ingebouwde kast voor schoeisel en huisraad. Rechts van de entree is een speel- en werkkamer geplaatst.

In het centrale deel van het huis bevindt zich de knusse hogergelegen living met open haard, die gedeeltelijk wordt afgeschermd door een robuust kunstwerk van stoere keien.

De master bedroom, met rechts openslaande deuren naar het terras en links de walk-in closet die leidt naar de luxe badkamer, bevindt zich eveneens op de begane grond en heeft op verzoek van de ouders een naastgelegen tweede opgang naar de kinderkamers op de verdieping.

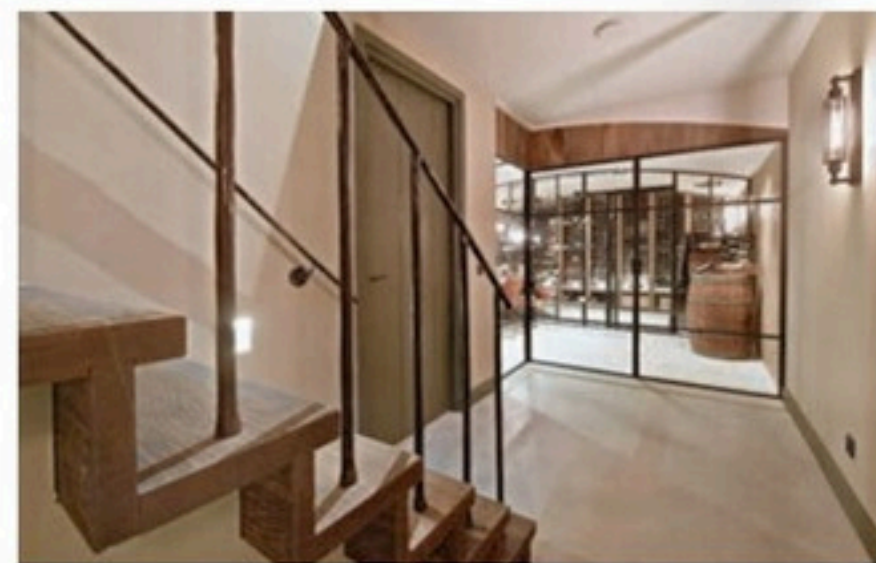
De badkamer bestaat uit een apart toilet, whirlpool, badmeubel en (stoom)douche. Het getoogde plafond zorgt ervoor dat de stoomdruppels langs de prachtig betegelde wanden wegvloeien.

#### Verdieping

De tweede opgang in de linkervleugel van het huis leidt naar een vide met handgemaakte smeedijzeren balustrades aan de open zijde. De muurzijde herbergt ingebouwde houten wanden, die onzichtbaar ontsloten kunnen worden om als afscheiding te dienen tegen eventueel geluidsoverdracht via de vide naar de drie kinderkamers. Bij alle slaapkamers is de kap in het zicht gehouden. Ze zijn allemaal verbonden met een eigen badkamer, waarvan de laatste door middel van schuifdeuren leidt naar de logeerkamer.

#### Negen meter onder NAP

Arno van der Padt van het gelijknamige architectenbureau haalt samen met zijn bouwprocesmanager, René van Houwelingen, herinneringen op. De grote tegenstelling met de huidige droogte en het maandenlang wegpompen van 60 m<sup>3</sup> grondwater per uur tijdens de bouw is groot. De uitdaging voor een gedegen bodemonderzoek om het souterrain, dat negen meter onder NAP ligt, te realiseren nam Van der Padt & Partners graag op zich. Het is één van de vele specialismen van het gedegen architectenbureau.



Het moest een stoere villa worden. Dat is gelukt dankzij een combinatie van warme en ingetogen kleuren.



De stenen in de klimaatregulerende wijnkelder zijn van RAW Stones.

“De gehele woning is onderkelderd en herbergt onder andere een wijnkelder en home entertainmentruimte”



Het hang- en sluitwerk in de villa is van Dauby.



De home entertainmentruimte waar lekker gerelaxed kan worden.



De woning is door Welvaarts onder meer voorzien van een sfeervol lichtplan met toepassing van de laatste LED technieken, onzichtbare brandmelders, stijlvolle en eenvoudig te bedienen Basalte schakelaars en een comfortabele thuisbioscoop met een kwalitatief hoogwaardige beamer, waar emotie tot leven komt.